

E
D
E
N
O
R
T
E

FICHA TÉCNICA

2008118

Programador Días/semanas Oficinas Tipo "A"

Modificación:	Revisión y Aprobación:
José Gabriel Matta/ Yasmilsys Martínez	Francisco Parra.
Encargado de proyectos SSGG/ Ingeniera SSGG	Gerente SSGG

Empresa Distribuidora de Electricidad del Norte
EDENORTE

División de Normativa y normalización

NORMAS DE DISTRIBUCION

FICHA DE MATERIALES NORMADOS

Programador Días/

Semana. Oficinas

tipo A.

Unidad:

No Ítem:

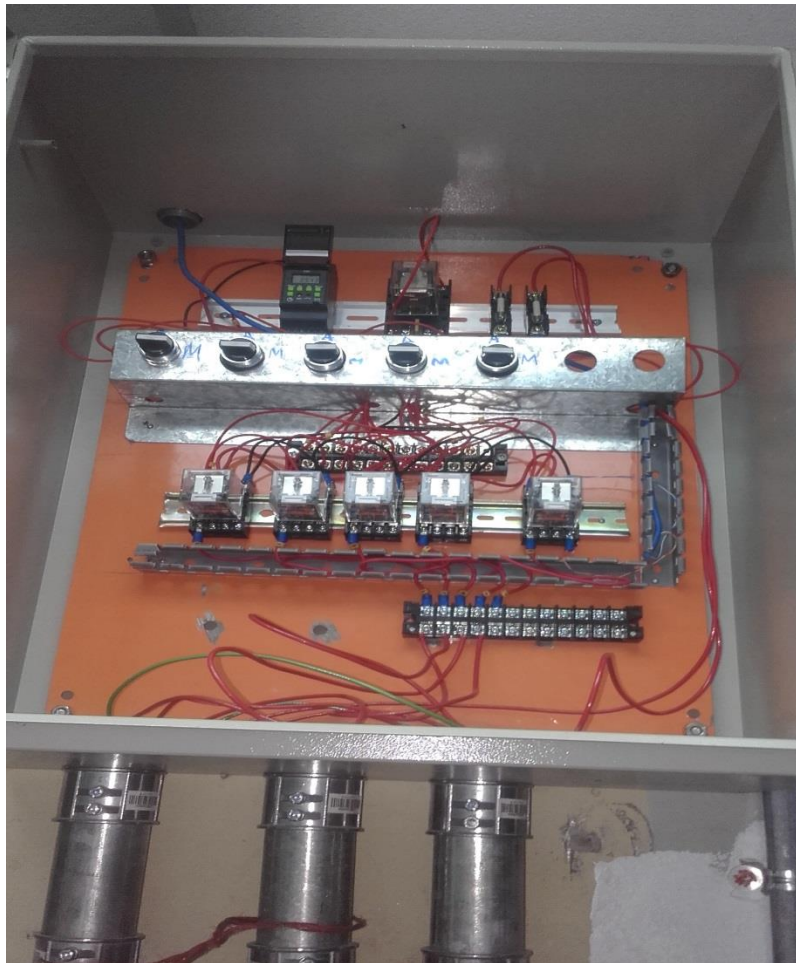
Pieza:

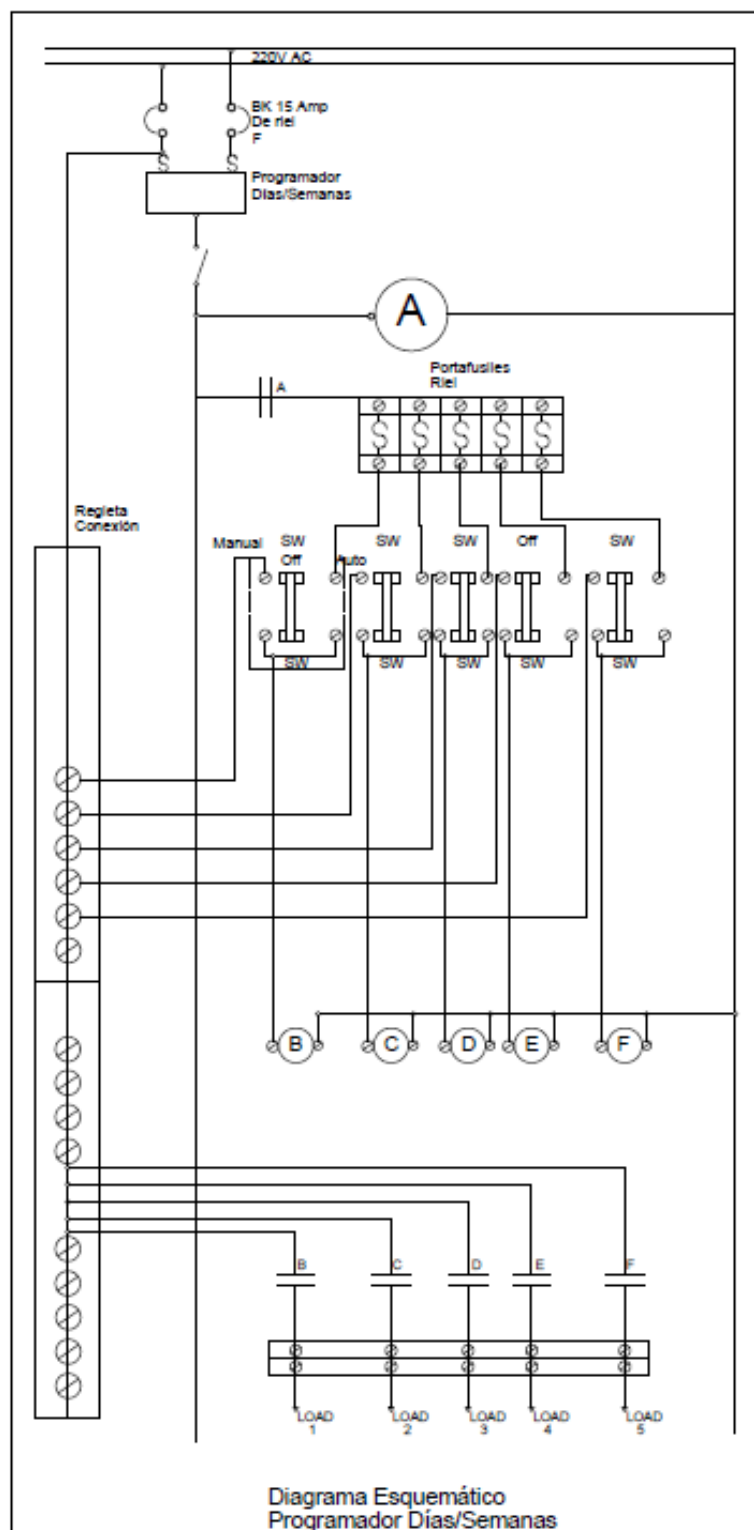
Fecha: Junio 2017

Código:2008118

- Descripción:**

Un programador días /semana es un dispositivo que tiene la utilidad de ser programado según la necesidad del cliente, tiene varias Actividades en diferentes pasos.





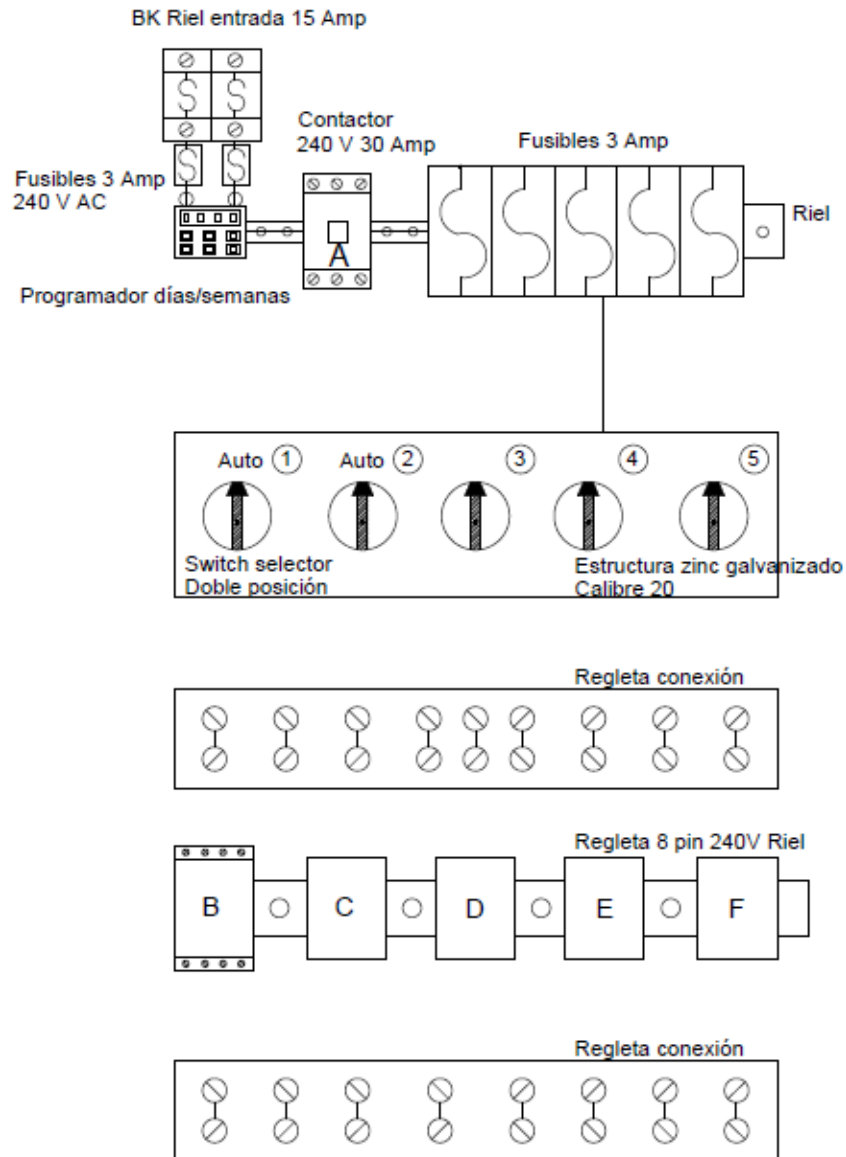


Diagrama Pictográfico
Programador Días/Semanas

Uso:

Para colocar en los cuartos de
equipos.

Comentarios.

Fecha:

11/11/2016

FICHA TECNICA DE LA OFERTA

Fabricante	Dominicano
Código Fabricante	
País de Procedencia	República Dominicana

Designación	Programador días/ semanas tipo A
Código	2008118

Unidad	Pedido	Ofrecido

Características:

Dimensión gabinete	L= 0. 60 Mts Al= 0.28 An=0.50 Mts	
Conductor potencia	Dese el programador hasta el contacto potencia 1/0 awg .A/A y luminarias	
Seguridad	Llavin,puerta Gabinete	
Sensor de voltaje	220vac, hasta 20% up, Down 1f o 3f JKN.	
Capacidad contactor potencia	100Amp luminarias, 150 amp A/A, 3f, bobina 240vac, conectores silla AL. 3/0.	
Contactor Controles	Control principal , bobina 240vac, 30amp 60/50Hz , contactos aux NO ,NC	
Porta fusibles	De riel, con luz neón, fusible cristal 3 y 4 amp.	
Color Gabinete	Gris, otros, pintura electrostática.	
Voltaje	120/240vac	
Luz indicadora	LED rojas, verde 2unid.	
Protección	BK 20amp doble ,de riel	
Material fabricación	Zinc Galvanizado ,	
Calibre	18	
Punto de conexión	Conector tipo regletas con	
Relee base 8 pin	Bobinas 240vac ,20amp 5unidades.	
Canaletas plásticas perforadas	30 x 40 mm	

Pieza en Zinc calibre 16.

Base en hierro 1/8"

Encendido

Garantía

Programador Digital.

Contenedor de switch selector. 10 x 6 x 8 x 20 mm.	
Para Fijar accesorio controles, movable. 0.45 x 0.55 mts	
Switch aut, man , prueba, tres posiciones , controles	
1 año, piezas y servicios	
Imp 110-240vac, cont. 16A , cat No: 67DDTO, Crono, 240vac/24vdc.	